



วิทยุขอตัดไฟ

การไฟฟ้าส่วนภูมิภาค

PROVINCIAL ELECTRICITY AUTHORITY

เลขที่ ก.๓.ดตม.(กป.) ๕๒ /๒๕๖๗

ชื่อผู้รับ นายพัทธนันท์ พิชราสุวรรณชล

ชื่อผู้ส่ง นายไพรัช พุ่มวงศ์

วันที่ ๑๘ มกราคม ๒๕๖๗

ตำแหน่ง อก.ปบ.(ก๓)

ตำแหน่ง ผจก.กฟส.ดอนตูม

ด้วยการไฟฟ้า กฟส.ดอนตูม จะขอตัดไฟเพื่อปฏิบัติงานในระบบจำหน่ายแรงสูง/สถานีไฟฟ้าสถานีดอนตูม
ตามแผนผังสังเขปแนบ จำนวน ๑ แผ่น ดังนี้

ที่	พิดเดอร์	วัน/เดือน/ปี	ตั้งแต่เวลา	ถึงเวลา	ลักษณะงานที่ปฏิบัติ และบริเวณที่ปฏิบัติงาน	จาก	ถึง	ผู้ควบคุม งาน
๑.	DTM๐๓	๕-๙ ก.พ.๖๗	๐๘.๓๐ น.	๑๖.๓๐ น	ขอตัดไฟเพื่อดำเนินการเปลี่ยนสายแรงสูงเป็นสาย TAC หน้าร้านศรีสวัสดิ์ โล้น DTM๐๓ สถานีดอนตูม	Dis DTM๐S-๐๑ หน้าสถานี	Dis DTM๐S-๐๒ หน้าไปรษณีย์	นายวิเชียร เหมือนวงศ์ ธรรม
๒.	DTM๐๔	๕-๙ ก.พ.๖๗	๐๘.๓๐ น.	๑๖.๓๐ น	ขอตัดไฟเพื่อดำเนินการเปลี่ยนสายแรงสูงเป็นสาย TAC หน้าร้านศรีสวัสดิ์ โล้น DTM๐๓ สถานีดอนตูม	Dis ชั่วคราว หน้าวัดสามง่าม	จุดตัดเคท สุด โล้น	
๓.	DTM๐๔	๕-๙ ก.พ.๖๗	๐๘.๓๐ น.	๑๖.๓๐ น	ขอตัดไฟเพื่อดำเนินการเปลี่ยนสายแรงสูงเป็นสาย TAC หน้าร้านศรีสวัสดิ์ โล้น DTM๐๓ สถานีดอนตูม	Dis ชั่วคราว หน้าวัดสามง่าม	Dis DTM๐S-๐๓ ร้านเม้งไคนาโม	
๔.	DTM๐๔	๕-๙ ก.พ.๖๗	๐๘.๓๐ น.	๑๖.๓๐ น	ขอตัดไฟเพื่อดำเนินการเปลี่ยนสายแรงสูงเป็นสาย TAC หน้าร้านศรีสวัสดิ์ โล้น DTM๐๓ สถานีดอนตูม	Dis ชั่วคราว หน้าวัดสามง่าม	Dis DTM๐S-๐๔ โรงโมกระถิน	

พื้นที่ที่มีผู้ใช้ไฟได้รับผลกระทบ(ไฟดับ)ม.๑.๓.สามง่าม

ผู้ประสานงานการดับไฟ ชื่อ นายวิเชียร เหมือนวงศ์ธรรม ตำแหน่ง ผ.กป. โทร ๐๖๒-๑๖๕๙๒๕๑

พื้นที่ ที่ขอตัดไฟปฏิบัติงานมีสายเคเบิลใยแก้วนำแสงของ กฟภ. (หากมีโอกาสชำรุด ผศส.กรส.(ก.๓) จะได้ตรวจสอบก่อนปฏิบัติงาน)

๑. มีสายเคเบิลใยแก้วนำแสง ๑.๑ มีโอกาสชำรุด ๑.๒ ไม่มีโอกาสชำรุด
๒. ไม่มีสายเคเบิลใยแก้วนำแสง

ลงชื่อ (นายไพรัช พุ่มวงศ์)

ตำแหน่ง ผจก.กฟส.ดอนตูม

สำหรับแผนกควบคุมการจ่ายไฟ (ผคฟ.) กฟภ.๓

เรียน อก.ปบ.(ก.๓)

ผคฟ. พิจารณาแล้วเห็นควร

- อนุมัติให้ตัดไฟตามคำขอชื่อ พิดเดอร์ จาก ถึง
ในวันที่ ตั้งแต่เวลา น. ถึง น. ตามใบสั่งทำสวิตซ์ซึ่งเลขที่
- อนุมัติให้ตัดไฟตามคำขอชื่อ พิดเดอร์ จาก ถึง
ในวันที่ ตั้งแต่เวลา น. ถึง น. ตามใบสั่งทำสวิตซ์ซึ่งเลขที่
- พนักงานศูนย์ฯ นาย ประสานงานการขอตัดไฟกับ

(ลงชื่อ)

ตำแหน่ง ()

สำหรับผู้อนุมัติ

ที่ ก.๓ กปบ.(คฟ.)

เรียน ผจก.

อก.บช.(ก.๓) อก.วว.(ก.๓)

อนุมัติ และแจ้ง จป. เพื่อตรวจสอบความปลอดภัย,

พร้อมทั้งลงข้อมูลแจ้งแผนดับไฟลงใน www.pea.co.th

ผคฟ.๐๑-(rev.๐๒/๒๕๖๐)

ขั้นตอนการสวิตซ์ซึ่ง แผ่น

แผนผังแนบ แผ่น

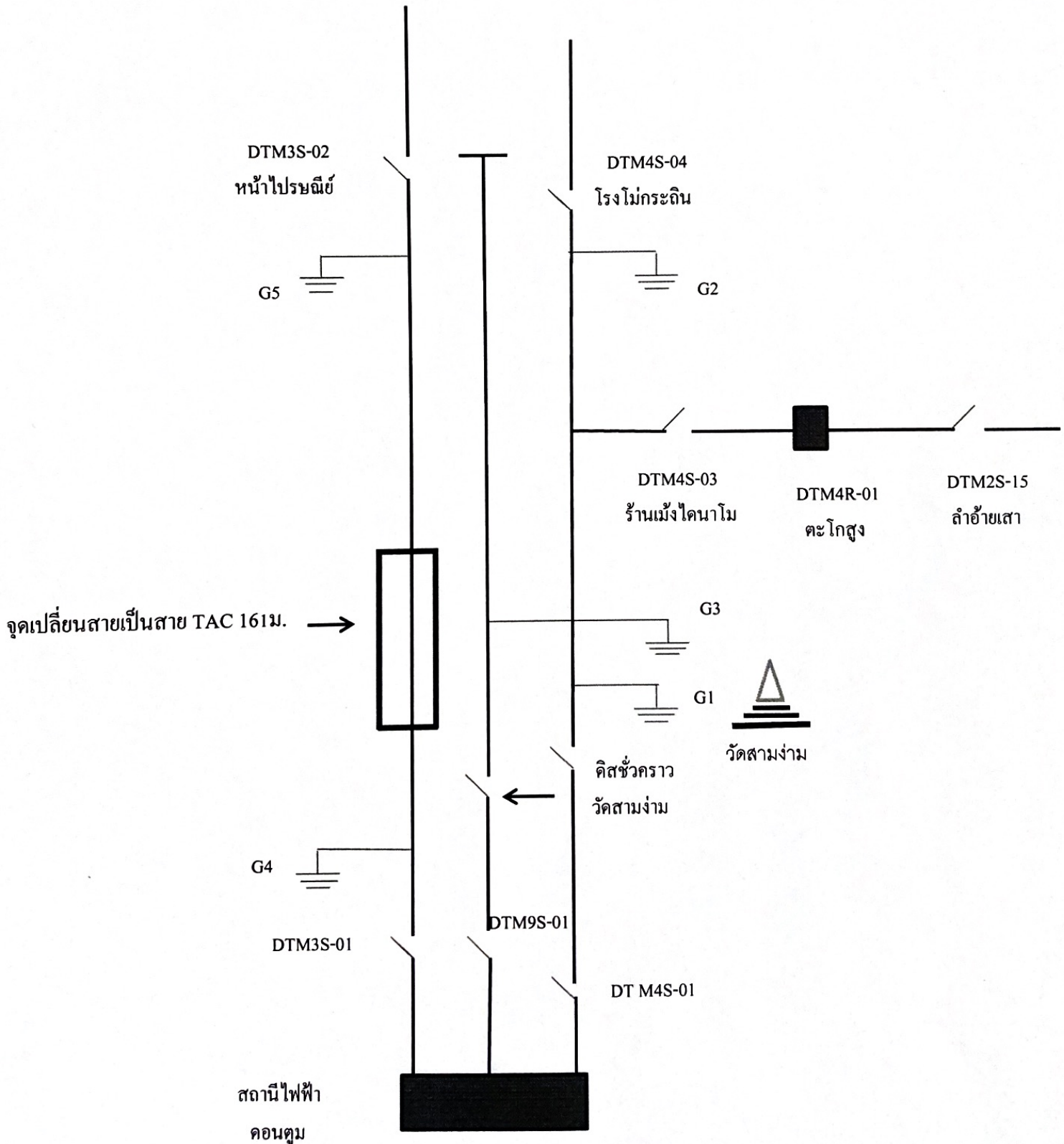
ผจก. (สถานี)

เพื่อทราบ และจัดพนักงานเข้าปฏิบัติงานร่วมกับศูนย์
นครปฐม ตั้งแต่เวลา.....น.เป็นต้นไป จนกว่างานจะแล้วเสร็จ

แผนผังดับไฟ 22 เควี วันจันทร์ที่ 5 - 9 กุมภาพันธ์ 2567



ไปหนองปลาไหล



จุดเปลี่ยนสายเป็นสาย TAC 161ม.

DT M3S-02
หน้าปราชญ์

DT M4S-04
โรงไม้กระถิน

G5

G2

DT M4S-03
ร้านเม็งไคณาโม

DT M4R-01
ตะโกสูง

DT M2S-15
ลำไยเสา

G3

G1



วัดสามง่าม

คิสชั่วคราว
วัดสามง่าม

DT M9S-01

DT M4S-01

G4

DT M3S-01

สถานีไฟฟ้า
คอนตุม